

# 物件 情報

物件名

## 菊池市泗水町吉富①

菊池市泗水町吉富

建築条件なし



項目	内容
所在地	菊池市泗水町吉富
価格	¥5,500,000
交通	バス停「伝承館前」まで 徒歩10分
土地面積	186.85㎡(56.52坪)
現況	更地
地目	宅地
都市計画	非線引き区域
用途地域指定	用途地域指定なし
建ぺい率	70%
容積率	200%
学校区	泗水小学校・泗水中学校
接道状況	東側幅員約6m公道
建築条件	-
土地権利	所有権
引渡し	相談
私道負担	-
法令制限	-
設備	上下水道・電気
取引形態	売主
広告有効期限	-

備考

現況渡しとします。  
別途、上水道加入金・下水道受益者負担金が必要となります。



住まいと  
お金の  
研究所

Money and Housing  
Research Institute



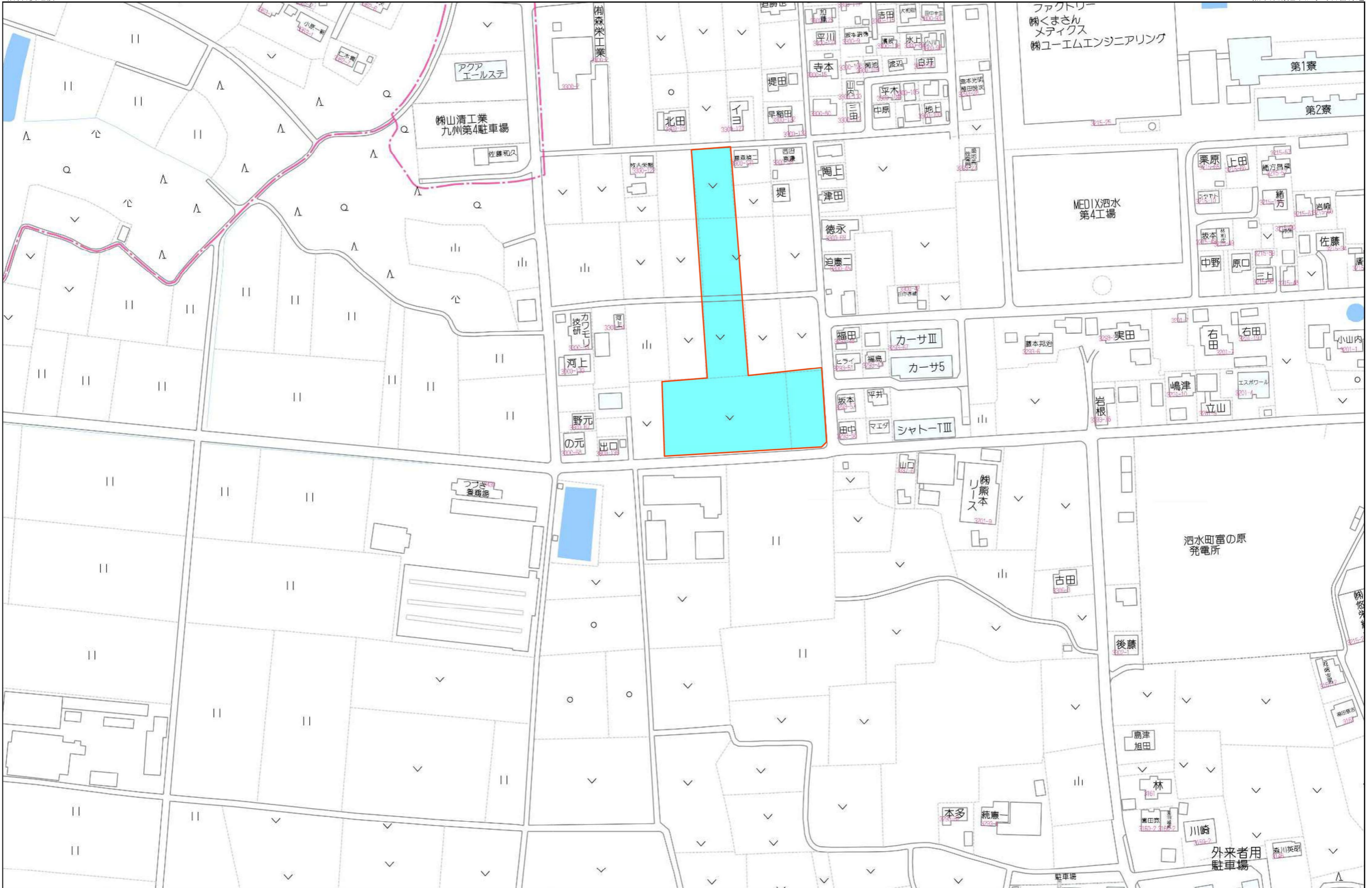
熊本県知事(1)第5760号  
〒862-0941 熊本県熊本市中央区出水四丁目25-22  
TEL:096-377-8966





140m

1:2173



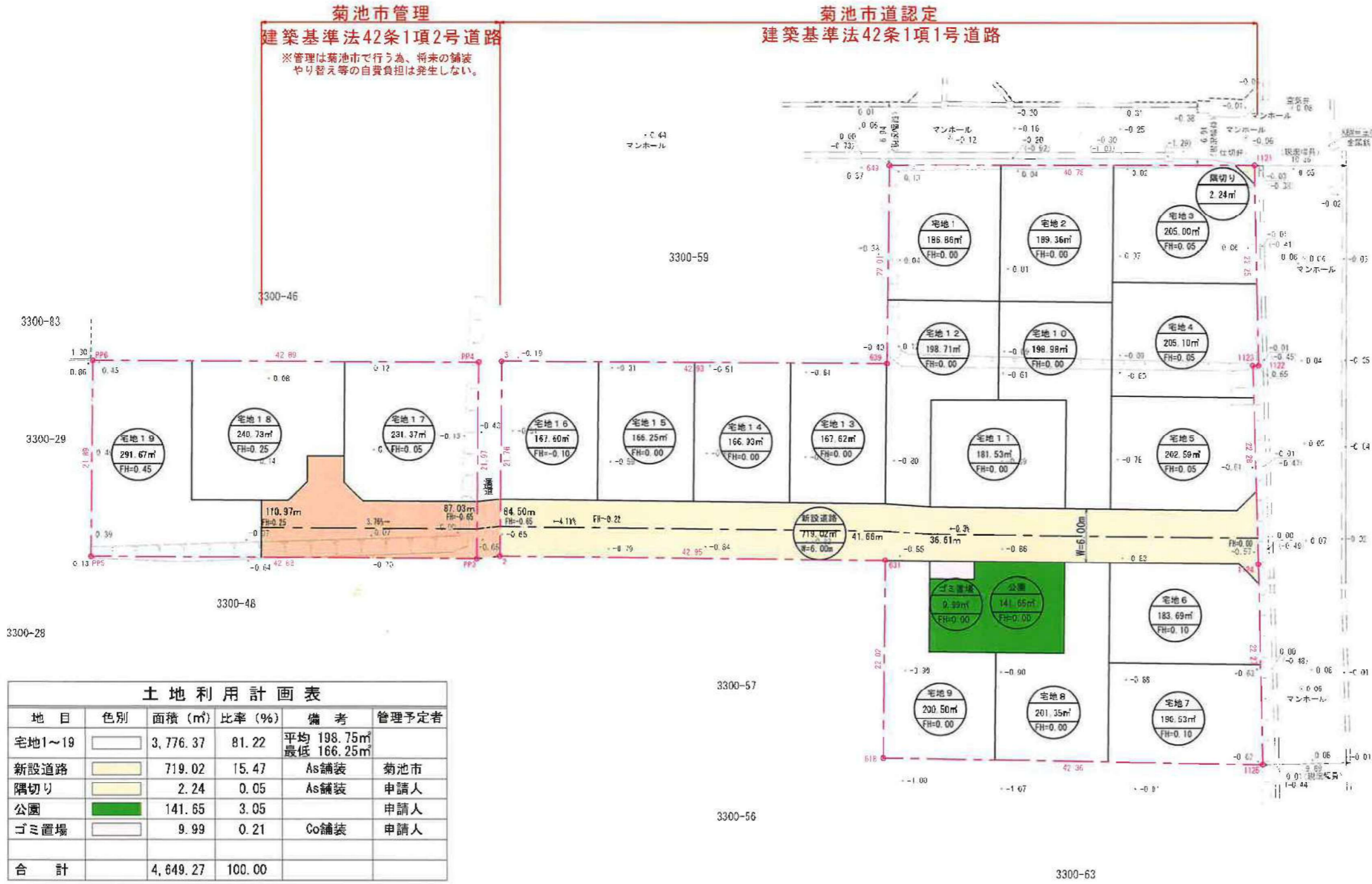
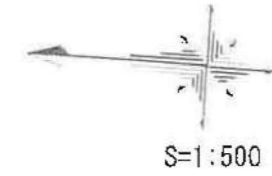
80m

1:2000

# 土地利用計画図・造成計画平面図・排水施設設計画平面図 ①

菊池市道寄付の件回答内容

2/28 菊池市土木課 川口氏、ワタナベ氏と協議  
→ワタナベ氏より市道認定・市管理について回答



地目	色別	面積 (㎡)	比率 (%)	備考	管理予定者
宅地1~19		3,776.37	81.22	平均 198.75㎡ 最低 166.25㎡	
新設道路		719.02	15.47	As舗装	菊池市
隅切り		2.24	0.05	As舗装	申請人
公園		141.65	3.05		申請人
ゴミ置場		9.99	0.21	Co舗装	申請人
合計		4,649.27	100.00		

凡	例
	開発区域線
	市道
	水路
	新設道路
	排水用地
	排水施設

工事名称	菊池市泗水町大字吉富宅地造成工事		
図面名称	土地利用計画図・造成計画平面図 排水施設設計画平面図		
日付	令和 年 月 日		
縮尺	1:500	図面番号	2
申請者	株式会社 アイシン商事		
株式会社 三成開発 熊本市北区津浦町44-5 tel 096-200-9695 fax 096-200-9752			

地番 3300-58, 3300-150ないし167  
土地の所在 菊池市泗水町吉富字中原

土地積測量図

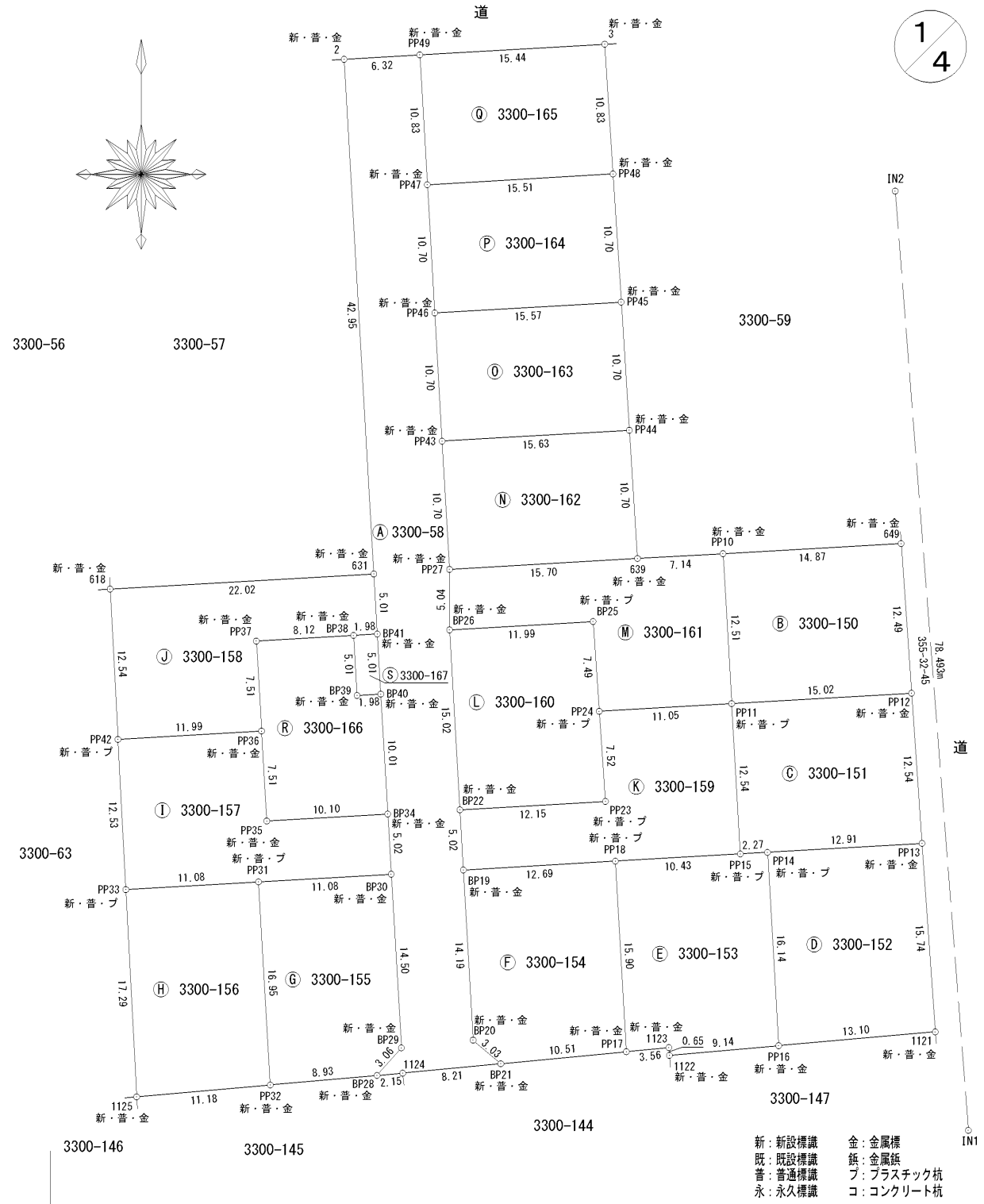
会員専用

求積表

地番	㉠ 3300-58				
NO	Xn	Yn	Yn+1-Yn-1	Xn · (Yn+1-Yn-1)	
2	-6824.824	-20731.675	3.832	-26152.725568	
PP49	-6824.458	-20725.366	6.934	-47320.791772	
PP47	-6835.272	-20724.741	1.242	-8489.407824	
PP46	-6845.954	-20724.124	1.234	-8447.907236	
PP43	-6856.637	-20723.507	1.235	-8467.946695	
PP27	-6867.319	-20722.889	0.618	-4244.003142	
BP26	-6872.359	-20722.889	0.864	-5937.718176	
BP22	-6887.351	-20722.025	1.153	-7941.115703	
BP19	-6892.363	-20721.736	1.106	-7622.953478	
BP20	-6906.534	-20720.919	3.122	-21562.199148	
BP21	-6908.505	-20718.614	-5.867	40532.198835	
1124	-6909.291	-20726.786	-10.314	71262.427374	
BP28	-6909.481	-20728.928	-0.114	787.680834	
BP29	-6907.183	-20726.900	1.184	-8178.104672	
BP30	-6892.711	-20727.744	-1.136	7830.119696	
BP34	-6887.699	-20728.036	-0.875	6026.736625	
BP40	-6877.709	-20728.619	-0.875	6017.995375	
BP41	-6872.703	-20728.911	-0.579	3979.295037	
631	-6867.700	-20729.198	-2.764	18982.322800	
合計				1053.903162	
合計面積				526.9515810	
地積				526.95	m <sup>2</sup>

地番	㉢ 3300-150				
NO	Xn	Yn	Yn+1-Yn-1	Xn · (Yn+1-Yn-1)	
649	-6865.169	-20685.248	15.718	-107906.726342	
PP12	-6877.631	-20684.376	-14.124	97139.660244	
PP11	-6878.501	-20699.372	-15.718	108116.278718	
PP10	-6866.008	-20700.094	14.124	-96975.496992	
合計				373.715628	
合計面積				186.8578140	
地積				186.85	m <sup>2</sup>

地番	㉣ 3300-151				
NO	Xn	Yn	Yn+1-Yn-1	Xn · (Yn+1-Yn-1)	
PP11	-6878.501	-20699.372	14.273	-98176.844773	
PP12	-6877.631	-20684.376	15.871	-109154.881601	
PP13	-6890.145	-20683.501	-12.010	82750.641450	
PP14	-6890.892	-20696.386	-15.148	104383.232016	
PP15	-6891.023	-20698.649	-2.986	20576.594678	
合計				378.741770	
合計面積				189.3708850	
地積				189.37	m <sup>2</sup>



作成者 土地家屋調査士 熊本市中央区船場町2-4-1ヴァールル慶徳1F 藤嶋 雄大 (令和6年11月1日作成)

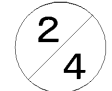
申請人 株式会社アイシン商事 代表取締役 吉安啓史 (熊本県土地家屋調査士会用紙)

縮尺 1/500

地番 3300-58, 3300-150ないし167

土地積測量図

土地の所在 菊池市泗水町吉富字中原



会員専用

地番	㊦ 3300-152			
NO	Xn	Yn	Yn+1-Yn-1	Xn · (Yn+1-Yn-1)
PP14	-6890.892	-20696.386	11.954	-82373.722968
PP13	-6890.145	-20683.501	13.983	-96344.897535
1121	-6905.847	-20682.403	-11.954	82552.495038
PP16	-6907.001	-20695.455	-13.983	96580.594983
		合計		414.469518
		合計面積		207.2347590
		地積		207.23 m <sup>2</sup>

地番	㊨ 3300-156			
NO	Xn	Yn	Yn+1-Yn-1	Xn · (Yn+1-Yn-1)
PP32	-6910.273	-20737.827	10.158	-70194.553134
PP31	-6893.352	-20738.809	-12.043	83016.638136
PP33	-6893.994	-20749.870	-10.158	70029.191052
1125	-6911.263	-20748.967	12.043	-83232.340309
		合計		-381.064255
		合計面積		190.5321275
		地積		190.53 m <sup>2</sup>

地番	㊥ 3300-153			
NO	Xn	Yn	Yn+1-Yn-1	Xn · (Yn+1-Yn-1)
PP18	-6891.627	-20709.064	9.499	-65463.564873
PP15	-6891.023	-20698.649	12.678	-87364.389594
PP14	-6890.892	-20696.386	3.194	-22009.509048
PP16	-6907.001	-20695.455	-8.177	56478.547177
1122	-6907.806	-20704.563	-9.150	63206.424900
1123	-6907.157	-20704.605	-3.585	24762.157845
PP17	-6907.498	-20708.148	-4.459	30800.533582
		合計		410.199989
		合計面積		205.0999945
		地積		205.09 m <sup>2</sup>

地番	㊩ 3300-157			
NO	Xn	Yn	Yn+1-Yn-1	Xn · (Yn+1-Yn-1)
BP34	-6887.699	-20728.036	-10.377	71473.652523
PP35	-6888.284	-20738.121	-10.520	72464.747680
PP36	-6880.787	-20738.556	-12.403	85342.401161
PP42	-6881.481	-20750.524	-11.314	77857.076034
PP33	-6893.994	-20749.870	11.715	-80763.139710
PP31	-6893.352	-20738.809	22.126	-152522.306352
BP30	-6892.711	-20727.744	10.773	-74255.175603
		合計		-402.744267
		合計面積		201.3721335
		地積		201.37 m <sup>2</sup>

地番	㊦ 3300-154			
NO	Xn	Yn	Yn+1-Yn-1	Xn · (Yn+1-Yn-1)
BP19	-6892.363	-20721.736	11.855	-81708.963365
PP18	-6891.627	-20709.064	13.588	-93643.427676
PP17	-6907.498	-20708.148	-9.550	65966.605900
BP21	-6908.505	-20718.614	-12.771	88228.517355
BP20	-6906.534	-20720.919	-3.122	21562.199148
		合計		404.931362
		合計面積		202.4656810
		地積		202.46 m <sup>2</sup>

地番	㊧ 3300-158			
NO	Xn	Yn	Yn+1-Yn-1	Xn · (Yn+1-Yn-1)
618	-6868.961	-20751.178	21.326	-146487.462286
631	-6867.700	-20729.198	22.267	-152923.075900
BP41	-6872.703	-20728.911	-1.689	11607.995367
BP38	-6872.817	-20730.887	-10.080	69277.995360
PP37	-6873.290	-20738.991	-7.669	52711.261010
PP36	-6880.787	-20738.556	-11.533	79356.116471
PP42	-6881.481	-20750.524	-12.622	86858.053182
		合計		400.883204
		合計面積		200.4416020
		地積		200.44 m <sup>2</sup>

地番	㊦ 3300-155			
NO	Xn	Yn	Yn+1-Yn-1	Xn · (Yn+1-Yn-1)
PP31	-6893.352	-20738.809	10.083	-69505.668216
BP30	-6892.711	-20727.744	11.909	-82085.295299
BP29	-6907.183	-20726.900	-1.184	8178.104672
BP28	-6909.481	-20728.928	-10.927	75499.898887
PP32	-6910.273	-20737.827	-9.881	68280.407513
		合計		367.447557
		合計面積		183.7237785
		地積		183.72 m <sup>2</sup>

地番	㊨ 3300-159			
NO	Xn	Yn	Yn+1-Yn-1	Xn · (Yn+1-Yn-1)
BP22	-6887.351	-20722.025	11.844	-81573.785244
PP23	-6886.647	-20709.892	11.618	-80009.064846
PP24	-6879.141	-20710.407	10.520	-72368.563320
PP11	-6878.501	-20699.372	11.758	-80877.414758
PP15	-6891.023	-20698.649	-9.692	66787.794916
PP18	-6891.627	-20709.064	-23.087	159106.992549
BP19	-6892.363	-20721.736	-12.961	89331.916843
		合計		397.876140
		合計面積		198.9380700
		地積		198.93 m <sup>2</sup>

作成者 土地家屋調査士 熊本市中央区船場町2-4-1 ヴァルール慶徳1F  
 藤嶋 雄大  
 (令和 6年 11月 1日作成)

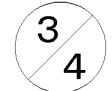
申請人 株式会社アイシン商事  
 代表取締役 吉安啓史

(熊本県土地家屋調査士会用紙)

地番 3300-58, 3300-150ないし167

土地積測量図

土地の所在 菊池市泗水町吉富字中原



会員専用

地番	㊤ 3300-160			
NO	Xn	Yn	Yn+1-Yn-1	Xn · (Yn+1-Yn-1)
BP26	-6872.359	-20722.889	11.105	-76317.546695
BP25	-6871.665	-20710.920	12.482	-85772.122530
PP24	-6879.141	-20710.407	1.028	-7071.756948
PP23	-6886.647	-20709.892	-11.618	80009.064846
BP22	-6887.351	-20722.025	-12.997	89514.900947
			合計	362.539620
			合計面積	181.2698100
			地積	181.26 m <sup>2</sup>

地番	㊦ 3300-164			
NO	Xn	Yn	Yn+1-Yn-1	Xn · (Yn+1-Yn-1)
PP47	-6835.272	-20724.741	14.863	-101592.647736
PP48	-6834.375	-20709.261	16.161	-110450.334375
PP45	-6845.053	-20708.580	-14.863	101738.022739
PP46	-6845.954	-20724.124	-16.161	110637.462594
			合計	332.503222
			合計面積	166.2516110
			地積	166.25 m <sup>2</sup>

地番	㊧ 3300-161			
NO	Xn	Yn	Yn+1-Yn-1	Xn · (Yn+1-Yn-1)
PP27	-6867.319	-20722.889	15.671	-107617.756049
639	-6866.410	-20707.218	22.795	-156519.815950
PP10	-6866.008	-20700.094	7.846	-53870.698768
PP11	-6878.501	-20699.372	-10.313	70937.980813
PP24	-6879.141	-20710.407	-11.548	79440.320268
BP25	-6871.665	-20710.920	-12.482	85772.122530
BP26	-6872.359	-20722.889	-11.969	82255.264871
			合計	397.417715
			合計面積	198.7088575
			地積	198.70 m <sup>2</sup>

地番	㊨ 3300-165			
NO	Xn	Yn	Yn+1-Yn-1	Xn · (Yn+1-Yn-1)
PP49	-6824.458	-20725.366	14.790	-100933.733820
3	-6823.564	-20709.951	16.105	-109893.498220
PP48	-6834.375	-20709.261	-14.790	101080.406250
PP47	-6835.272	-20724.741	-16.105	110082.055560
			合計	335.229770
			合計面積	167.6148850
			地積	167.61 m <sup>2</sup>

地番	㊩ 3300-162			
NO	Xn	Yn	Yn+1-Yn-1	Xn · (Yn+1-Yn-1)
PP43	-6856.637	-20723.507	14.990	-102780.988630
PP44	-6855.732	-20707.899	16.289	-111673.018548
639	-6866.410	-20707.218	-14.990	102927.485900
PP27	-6867.319	-20722.889	-16.289	111861.759191
			合計	335.237913
			合計面積	167.6189565
			地積	167.61 m <sup>2</sup>

地番	㊪ 3300-166			
NO	Xn	Yn	Yn+1-Yn-1	Xn · (Yn+1-Yn-1)
BP38	-6872.817	-20730.887	-8.394	57690.425898
PP37	-6873.290	-20738.991	-7.669	52711.261010
PP36	-6880.787	-20738.556	0.870	-5986.284690
PP35	-6888.284	-20738.121	10.520	-72464.747680
BP34	-6887.699	-20728.036	9.502	-65446.915898
BP40	-6877.709	-20728.619	-2.561	17613.812749
BP39	-6877.822	-20730.597	-2.268	15598.900296
			合計	-283.548315
			合計面積	141.7741575
			地積	141.77 m <sup>2</sup>

地番	㊫ 3300-163			
NO	Xn	Yn	Yn+1-Yn-1	Xn · (Yn+1-Yn-1)
PP46	-6845.954	-20724.124	14.927	-102189.555358
PP45	-6845.053	-20708.580	16.225	-111060.984925
PP44	-6855.732	-20707.899	-14.927	102335.511564
PP43	-6856.637	-20723.507	-16.225	111248.935325
			合計	333.906606
			合計面積	166.9533030
			地積	166.95 m <sup>2</sup>

地番	㊬ 3300-167			
NO	Xn	Yn	Yn+1-Yn-1	Xn · (Yn+1-Yn-1)
BP38	-6872.817	-20730.887	1.686	-11587.569462
BP41	-6872.703	-20728.911	2.268	-15587.290404
BP40	-6877.709	-20728.619	-1.686	11595.817374
BP39	-6877.822	-20730.597	-2.268	15598.900296
			合計	19.857804
			合計面積	9.9289020
			地積	9.92 m <sup>2</sup>

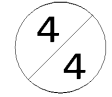
総合計面積 3693.1089085 m<sup>2</sup>

測量年月日 令和6年11月1日  
座標系 任意座標

作成者 土地家屋調査士 熊本市中央区船場町2-4-1ヴァールル慶徳1F 藤嶋 雄大 (令和6年11月1日作成)

申請人 株式会社アイシン商事 代表取締役 吉安啓史 (熊本県土地家屋調査士会用紙)

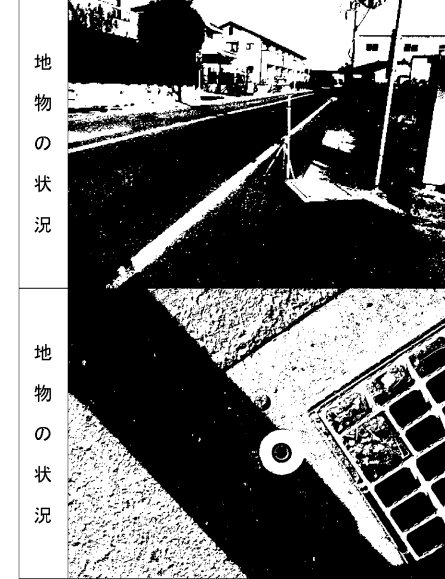
地番	3300-58, 3300-150ないし167	土地積測量図
土地の所在	菊池市泗水町吉富字中原	



会員専用

恒久的地物		
符号	IN1	
地物の名称	登記引照点	
成果	測地系	任意座標
	X座標	-6914.055
	Y座標	-20679.644
備考	既設永久金属標	

概略図

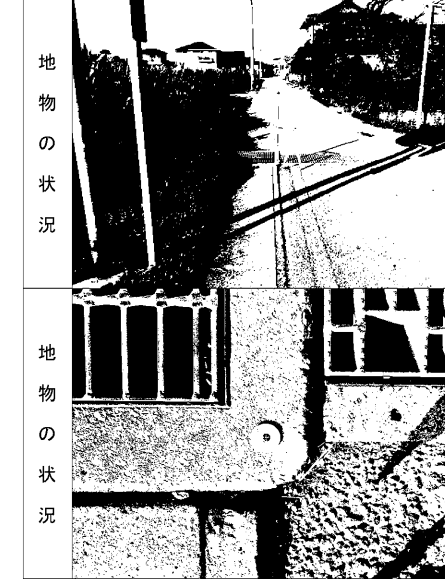


地物の状況

地物の状況

恒久的地物		
符号	IN2	
地物の名称	登記引照点	
成果	測地系	任意座標
	X座標	-6835.799
	Y座標	-20685.740
備考	既設永久金属標	

概略図



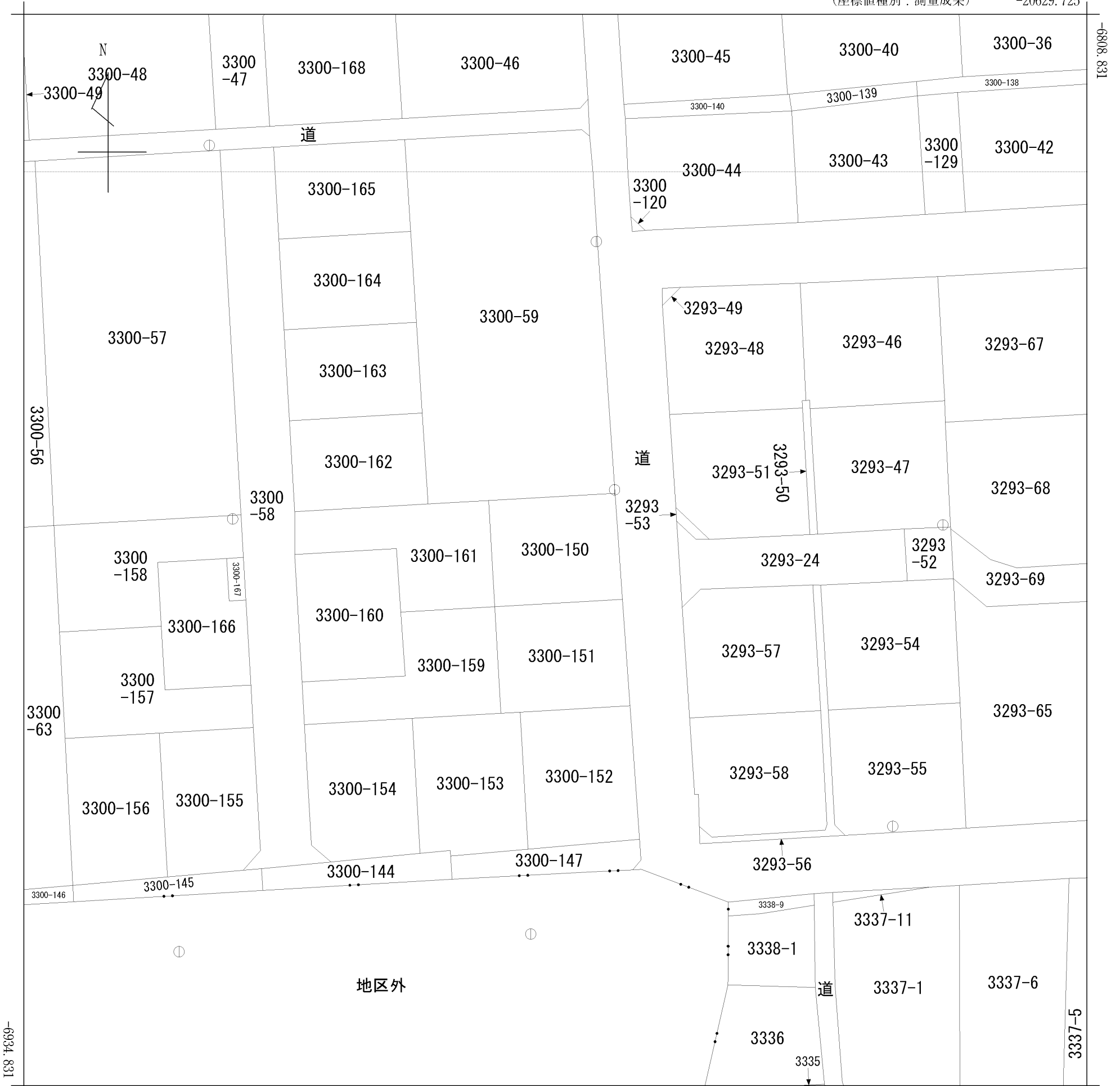
地物の状況

地物の状況

座標取得方式：(GPS) VRS-RTK  
取得年月日：令和5年12月6日

作成者	土地家屋調査士 熊本市中央区船場町2-4-1ヴァールル慶徳1F 藤嶋 雄大 (令和6年11月1日作成)
-----	---

申請人	株式会社アイシン商事 代表取締役 吉安啓史 (熊本県土地家屋調査士会用紙)
-----	---



(注) 国土交通省国土地理院が公表した座標補正パラメータ(kumamoto2016\_BL.par)による修正がされています。

地番区域見出  
泗水町吉富

請求部	所在	菊池市泗水町吉富字中原					地番	3300番150		
出力縮尺	1/500	精度区分	甲三	座標系番号又は記号	II	分類	地図(法第14条第1項)		種類	地籍図
作成年月日	昭和59年3月1日			備付年月日(原図)				補記事項		

表 題 部 (土地の表示)		調製	余白	不動産番号	3305010139495
地図番号	F54-2	筆界特定	余白		
所 在	菊池市泗水町吉富字中原			余白	
① 地 番	②地 目	③ 地 積	m <sup>2</sup>	原因及びその日付〔登記の日付〕	
3300番150	宅地	186:85	:	3300番58から分筆 〔令和6年11月29日〕	

権 利 部 ( 甲 区 ) (所有権に関する事項)			
順位番号	登 記 の 目 的	受付年月日・受付番号	権 利 者 そ の 他 の 事 項
1	合併による所有権登記	令和6年11月29日 第25392号	所有者 熊本県合志市御代志713番地18 株 式 会 社 ア イ シ ン 商 事 会社法人等番号 3300-01-0093 39 順位3番の登記を転写 令和6年11月29日受付 第25393号
2	所有権移転	令和7年2月19日 第3028号	原因 令和7年2月19日売買 所有者 熊本市西区上代一丁目19番3号 株式会社Y's Lab. 会社法人等番号 3300-01-0309 81

権 利 部 ( 乙 区 ) (所有権以外の権利に関する事項)			
順位番号	登 記 の 目 的	受付年月日・受付番号	権 利 者 そ の 他 の 事 項
1	根抵当権設定	令和6年6月17日 第12975号	原因 令和6年6月10日設定 極度額 金4,000万円 債権の範囲 銀行取引 手形債権 小切手債権 債務者 熊本県合志市御代志713番地18 株 式 会 社 ア イ シ ン 商 事 根抵当権者 熊本市中央区水前寺六丁目29番 20号 株 式 会 社 熊 本 銀 行 (取扱店 菊南支店) 共同担保 目録(に)第361号 順位1番の登記を転写 令和6年11月29日受付 第25393号
2	1番根抵当権抹消	令和7年2月19日 第3027号	原因 令和7年2月19日解除
3	抵当権設定	令和7年2月19日 第3029号	原因 令和7年2月19日金銭消費貸借同日設 定 債権額 金3,450万円 利息 年3.425% 損害金 年18.25% (年365日の日割計 算) 債務者 熊本市西区上代一丁目19番3号 株式会社Y's Lab. 抵当権者 熊本市中央区手取本町2番1号 熊本信用金庫 共同担保 目録(に)第1775号

共 同 担 保 目 録			
記号及び番号	(に)第361号		調製 令和6年6月17日
番 号	担保の目的である権利の表示	順位番号	予 備
1	菊池市泗水町吉富字中原 3300番60の土地	5	令和6年11月29日受付第25392号合筆
2	菊池市泗水町吉富字中原 3300番61の土地	1	令和6年11月29日受付第25392号合筆
3	菊池市泗水町吉富字中原 3300番62の土地	1	令和6年11月29日受付第25392号合筆
4	菊池市泗水町吉富字中原 3300番58の土地	1	令和7年1月9日受付第218号抹消
5	菊池市泗水町吉富字中原 3300番47の土地	1	令和7年1月9日受付第218号抹消
6	菊池市泗水町吉富字中原 3300番150の土地	1	令和6年11月29日受付第25393号分筆 令和7年2月19日受付第3027号抹消
7	菊池市泗水町吉富字中原 3300番151の土地	1	令和6年11月29日受付第25393号分筆 令和7年2月19日受付第3027号抹消

8	菊池市泗水町吉富字中原 地	3300番152の土	1	令和6年11月29日受付第25393号分筆 令和7年2月19日受付第3027号抹消
9	菊池市泗水町吉富字中原 地	3300番153の土	1	令和6年11月29日受付第25393号分筆 令和7年2月19日受付第3027号抹消
10	菊池市泗水町吉富字中原 地	3300番154の土	1	令和6年11月29日受付第25393号分筆 令和7年2月19日受付第3027号抹消
11	菊池市泗水町吉富字中原 地	3300番155の土	1	令和6年11月29日受付第25393号分筆 令和7年2月21日受付第3282号抹消
12	菊池市泗水町吉富字中原 地	3300番156の土	1	令和6年11月29日受付第25393号分筆 令和7年2月21日受付第3282号抹消
13	菊池市泗水町吉富字中原 地	3300番157の土	1	令和6年11月29日受付第25393号分筆 令和7年3月21日受付第5537号抹消
14	菊池市泗水町吉富字中原 地	3300番158の土	1	令和6年11月29日受付第25393号分筆 令和7年3月21日受付第5537号抹消
15	菊池市泗水町吉富字中原 地	3300番159の土	1	令和6年11月29日受付第25393号分筆 令和7年3月21日受付第5537号抹消
16	菊池市泗水町吉富字中原 地	3300番160の土	1	令和6年11月29日受付第25393号分筆 令和7年3月21日受付第5537号抹消
17	菊池市泗水町吉富字中原 地	3300番161の土	1	令和6年11月29日受付第25393号分筆 令和7年3月21日受付第5537号抹消
18	菊池市泗水町吉富字中原 地	3300番162の土	1	令和6年11月29日受付第25393号分筆 令和7年3月17日受付第5057号抹消
19	菊池市泗水町吉富字中原 地	3300番163の土	1	令和6年11月29日受付第25393号分筆 令和7年3月17日受付第5057号抹消
20	菊池市泗水町吉富字中原 地	3300番164の土	1	令和6年11月29日受付第25393号分筆 令和7年3月17日受付第5057号抹消
21	菊池市泗水町吉富字中原 地	3300番165の土	1	令和6年11月29日受付第25393号分筆 令和7年3月17日受付第5057号抹消
22	菊池市泗水町吉富字中原 地	3300番166の土	1	令和6年11月29日受付第25393号分筆 令和7年1月9日受付第218号抹消
23	菊池市泗水町吉富字中原 地	3300番167の土	1	令和6年11月29日受付第25393号分筆 令和7年2月19日受付第3027号抹消
24	菊池市泗水町吉富字中原 地	3300番168の土	1	令和6年11月29日受付第25394号分筆 令和7年3月21日受付第5537号抹消
25	菊池市泗水町吉富字中原 地	3300番169の土	1	令和6年11月29日受付第25394号分筆 令和7年2月21日受付第3282号抹消
26	菊池市泗水町吉富字中原 地	3300番170の土	1	令和6年11月29日受付第25394号分筆 令和7年3月21日受付第5537号抹消
	余白		余白	令和7年3月21日全部抹消

共同担保目録				
記号及び番号	(イ)第1775号		調製	令和7年2月19日
番号	担保の目的である権利の表示	順位番号	予備	
1	菊池市泗水町吉富字中原 地	3300番150の土	3	余白
2	菊池市泗水町吉富字中原 地	3300番151の土	3	余白
3	菊池市泗水町吉富字中原 地	3300番152の土	3	余白
4	菊池市泗水町吉富字中原 地	3300番153の土	3	余白
5	菊池市泗水町吉富字中原 地	3300番154の土	3	余白
6	菊池市泗水町吉富字中原 地	3300番167の土	3	余白
	株式会社Y's Lab. 持分			

\* 「登記の目的」欄に「相続人申告」と記載されている登記は、所有権の登記名義人（所有者）の相続人からの申出に基づき、登記官が職権で、申出があった相続人の住所・氏名等を付記したものであり、権利関係を公示するものではない。  
\* 下線のあるものは抹消事項であることを示す。